

Datasheet

Smartline dakhaak

VAN DER VALK



SOLAR SYSTEMS

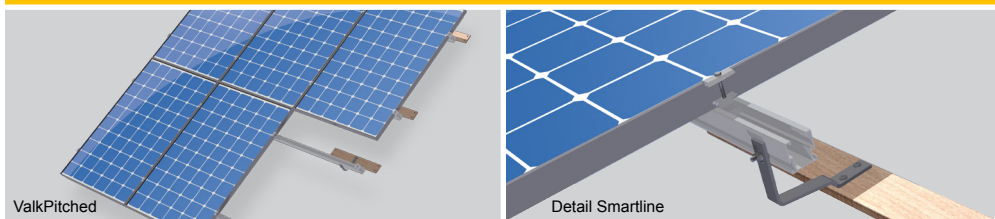
Zwartendijk 73, 2681 LP Monster
Nederland

T 0174 21 22 23

F 0174 24 27 27

info@valksolarsystems.nl

www.valksolarsystems.nl



- Technische specificaties**
- Montagesysteem voor schuine daken met dakpannen door schroefstelsel.
 - Speciaal ontwikkeld voor Nederlandse daken.
 - Bevestiging aan meegeleverd geïmpregneerd hout.
 - Haken beschikbaar voor horizontale en verticale profielmontage (portrait / landscape).
 - Zowel te gebruiken bij de ValkPitched - Clamp en ValkPitched - Insert (inschuifprofielen).

- Smartline versus concurrerende systemen**
- Zeer sterke dakhaak van 5 mm hoogwaardig Rvs.
 - Zeer geschikt voor UNIDEK daken.
 - Dakhaak eenvoudig passend te maken m.b.v. kunststof vulplaatjes.
 - Zeer beperkt aantal onderdelen voor eenvoudige logistiek en montage.
 - Eenvoudig te gebruiken met bestaande Side+ profielen en paneelklemmen (28-50 mm).
 - Rvs kabelklemmetjes beschikbaar voor snel bevestigen bekabeling.
 - Mogelijkheid tot in hoogte verstellen van profielen.

- Projectberekening**
- Met behulp van de gratis 1-2-3 PV Planner kan eenvoudig de afstand tussen de dakhaken worden berekend.
 - Alternatief voor de Smartline dakhaak is het systeem met bevestiging achter de panlat d.m.v. de Slimline dakhaak.

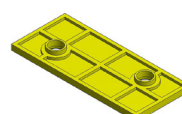
Artikelnummers



Art. 747828
Rvs dakhaak



Art. 747829
Rvs dakhaak twist



Art. 739003
Kunststof opvulplaat



Art. 75400775
Geïmpregneerd hout



Art. 773840
Rvs torx-schroef

Bruto indicatieprijslijst

ValkPitched met Smartline dakhaak bruto indicatieprijslijst				
Aantal panelen per rij	2	3	6	8
Portrait	€ 0,130	€ 0,127	€ 0,113	€ 0,111
Portrait semi-zwart	€ 0,148	€ 0,139	€ 0,119	€ 0,116
Landscape	€ 0,135	€ 0,131	€ 0,116	€ 0,114
Landscape semi-zwart	€ 0,153	€ 0,143	€ 0,123	€ 0,119
• Prijzen o.b.v. standaard ca. L=1650 mm, 250 Wp paneel.				
• Indicatieprijzen o.b.v. windgebied I, II en III, bebouwde omgeving en een maximale dakhoogte van 9 m.				